



Pays de la Loire

PARAMÈTRES UTILIS RÉGIONAUX

AOÛT 2015 | N°21



PÔLE EMPLOI
PAYS DE
LA LOIRE

LA DEMANDE
D'EMPLOI

L'EMPLOI

LES AIDES DE
PÔLE EMPLOI

LA DEMANDE D'EMPLOI

- P.4** Evolution du taux de chômage régional et national
- P.4** Taux de chômage par département et zone d'emploi
- P.5** Demandeurs d'emploi en fin de mois (DEFM) : catégorie, évolution, typologie
- P.8** Demande d'emploi enregistrée (DEE) sur 12 mois par motif
- P.8** Demande d'emploi sortie (DES) sur 12 mois par motif
- P.9** Indemnisation selon le régime
- P.9** Montant des allocations versées par régime

L'EMPLOI

- P.10** Evolution du nombre d'intérimaires
- P.11** Evolution des offres d'emploi enregistrées (OEE)
- P.12** Les 10 métiers les plus recherchés par les employeurs
- P.13** Les 10 métiers en offres durables les plus recherchés par les employeurs

LES AIDES DE PÔLE EMPLOI

- P.14** Aides à la mobilité
- P.16** Aides au développement des compétences

PÔLE EMPLOI PAYS DE LA LOIRE

- P.18** Le réseau à votre service



MÉTÉO DES MÉTIERS,
PORTRAITS SECTORIELS,
CHIFFRES CLÉS ...

L'OBSERVATOIRE RÉGIONAL DE L'EMPLOI

WWW.OBSERVATOIRE-EMPLOI-PAYSDELA LOIRE.FR

**TOUT POUR COMPRENDRE L'ENVIRONNEMENT
ÉCONOMIQUE DES PAYS DE LA LOIRE**

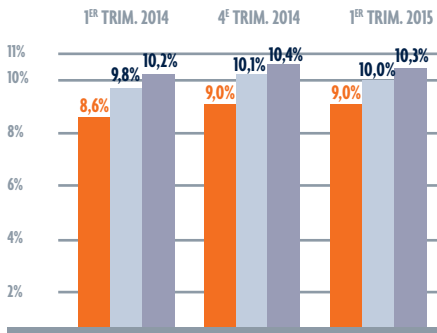
ÉVOLUTION DU TAUX DE CHÔMAGE RÉGIONAL ET NATIONAL

1^{ER} TRIMESTRE 2015

PAYS DE LA LOIRE

FRANCE MÉTROPOLITAINE

FRANCE ENTIÈRE



0,0 PT -0,1 PT -0,1 PT

0,4 PT 0,2 PT 0,1 PT

ÉVOLUTION TRIMESTRIELLE

ÉVOLUTION ANNUELLE

En moyenne trimestrielle (données CVS)
Estimations provisoires au 1^{er} trimestre 2015
Source : Insee - Taux de chômage localisés

TAUX DE CHÔMAGE PAR DÉPARTEMENT ET ZONE D'EMPLOI

1^{ER} TRIMESTRE 2015

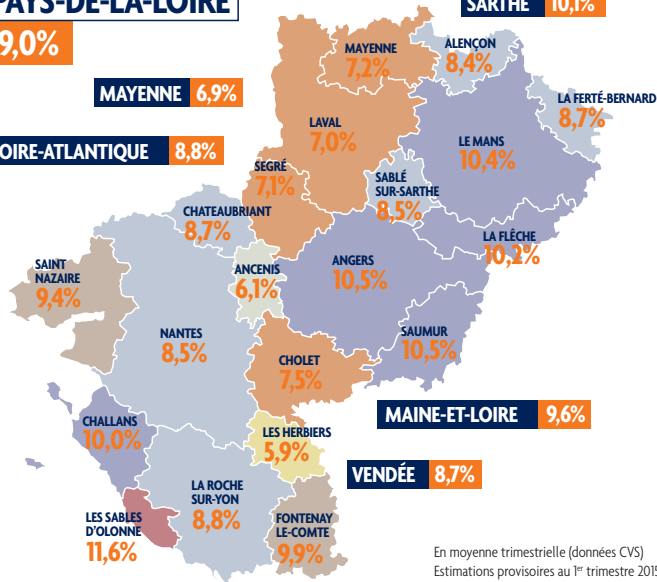
PAYS-DE-LA-LOIRE

9,0%

MAYENNE 6,9%

LOIRE-ATLANTIQUE 8,8%

SARTHE 10,1%



En moyenne trimestrielle (données CVS)
Estimations provisoires au 1^{er} trimestre 2015
Source : Insee - Taux de chômage localisés

DEMANDEURS D'EMPLOI EN FIN DE MOIS (DEFM) PAR CATÉGORIE

DONNÉES BRUTES

JUIN 2015	DEFM	POIDS	ÉVOL. ANNUELLE	ÉVOL. FRANCE MÉTROPOLITAINE
DEFM ABC	298 826	100%	9,2% ↗	7,1% ↗
DONT CAT.A	161 998	54,2%	5,3% ↗	4,1% ↗
DONT CAT.B	43 253	14,5%	4,4% ↗	5,1% ↗
DONT CAT.C	93 575	31,3%	19,3% ↗	18,4% ↗

CATÉGORIE A

Personnes sans emploi, immédiatement disponibles, tenues d'accomplir des actes positifs de recherche d'emploi sans aucune activité réduite (Catégories 1, 2, 3 sans activité réduite).

CATÉGORIE B

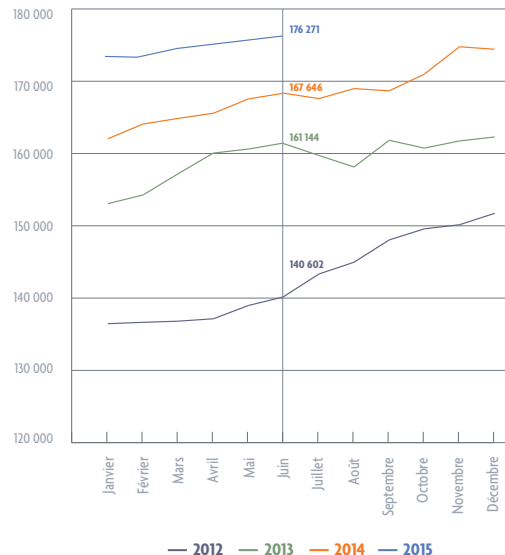
Personnes sans emploi, immédiatement disponibles, tenues d'accomplir des actes positifs de recherche d'emploi avec une activité réduite de courte durée [78 heures ou moins] (Catégories 1, 2, 3 avec activité réduite).

CATÉGORIE C

Personnes sans emploi, immédiatement disponibles, tenues d'accomplir des actes positifs de recherche d'emploi avec une activité réduite de moyenne ou longue durée [plus de 78 heures] (Catégories 6, 7, 8).

ÉVOLUTION DES DEMANDEURS D'EMPLOI EN FIN DE MOIS CATÉGORIE A

DONNÉES CVS



DEFM CATÉGORIE A TYPOLOGIE DE DEMANDEURS D'EMPLOI

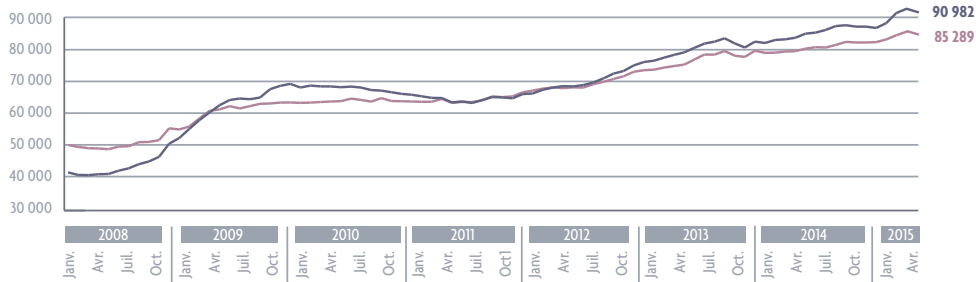
DONNÉES BRUTES

	JUN 2015	POIDS	ÉVOL. ANNUELLE
DEFM	161 998	100%	5,3% ↗
DONT HOMMES	82 857	51,1%	5,8% ↗
DONT FEMMES	79 141	48,9%	4,8% ↗
DONT MOINS DE 25 ANS	26 507	16,4%	3,8% ↗
DONT 25 À 49 ANS	96 785	59,7%	4,6% ↗
DONT 50 ANS ET PLUS	38 706	23,9%	8,1% ↗
DONT DELD DEMANDE D'EMPLOI DE LONGUE DURÉE	64 648	39,9%	11,8% ↗
DONT OBLIGATIONS D'EMPLOI	20 247	12,5%	8,3% ↗
DONT BÉNÉFICIAIRE DU RSA REVENU DE SOLIDARITÉ ACTIVE	40 356	24,9%	10,0% ↗

ÉVOLUTION DES DEFM CATÉGORIE A SELON LE SEXE

DONNÉES CVS

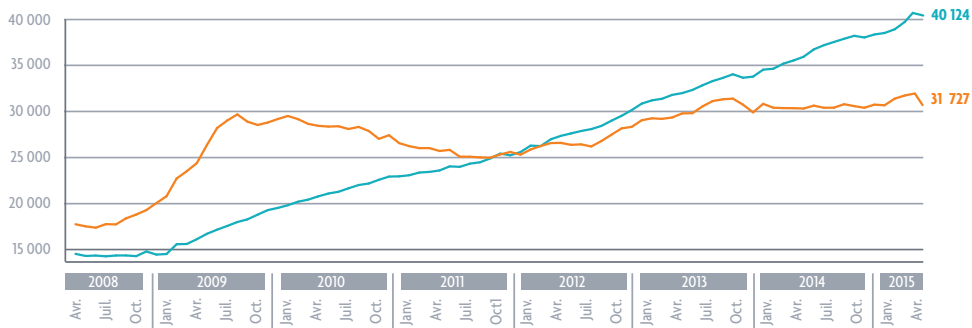
— Femme
— Homme



ÉVOLUTION DES DEFM CATÉGORIE A SELON L'ÂGE

DONNÉES CVS

— Plus de 50 ans
— Moins de 25 ans



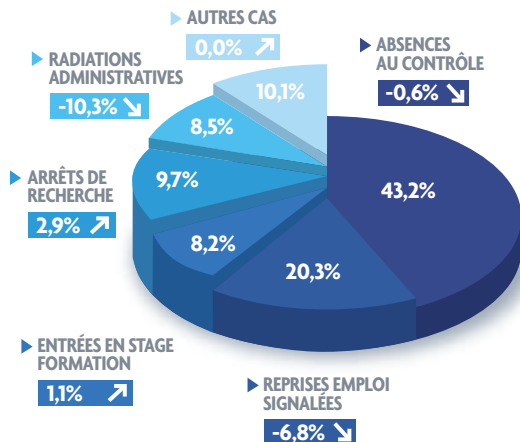
DEMANDE D'EMPLOI ENREGISTRÉE (DEE) SUR 12 MOIS PAR MOTIF

DONNÉES BRUTES
JUIN 2015

MOTIF D'INSCRIPTION À PÔLE EMPLOI	DEE CUMULÉES SUR 12 MOIS	POIDS	ÉVOLUTION ANNUELLE CUMULÉE
TOTAL DEE	323 567	100,0%	0,1% ↗
DONT LICENCIEMENTS ÉCONOMIQUES	3 145	1,0%	-10,2% ↘
DONT AUTRES LICENCIEMENTS	21 159	6,5%	-5,9% ↘
DONT DÉMISSIONS	8 727	2,7%	-8,3% ↘
DONT FINS DE CDD	80 849	25,0%	-3,7% ↘
DONT FINS DE MISSION INTÉRIM	21 883	6,8%	1,9% ↗
DONT PREMIÈRES ENTRÉES	19 704	6,1%	1,7% ↗
DONT REPRISSE ACTIVITÉS	28 680	8,9%	-0,1% ↘
DONT AUTRES CAS	139 420	43,1%	3,8% ↗

DEMANDE D'EMPLOI SORTIE (DES) SUR 12 MOIS PAR MOTIF

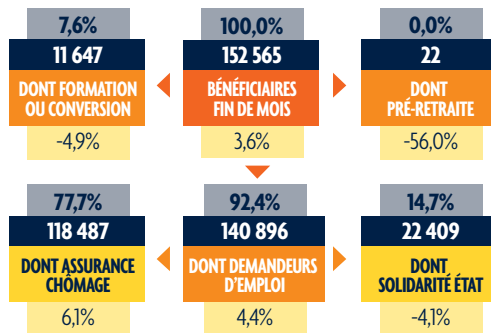
DONNÉES BRUTES
JUIN 2015



INDEMNISATION SELON LE RÉGIME TOUTES CATÉGORIES

JUIN 2015

Evolution annuelle



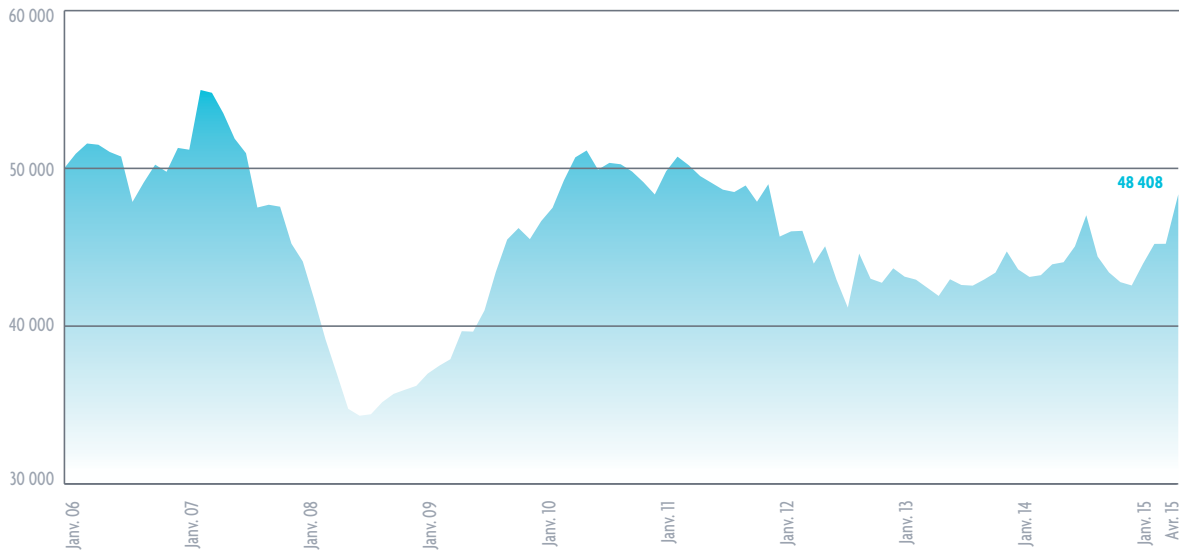
MONTANT DES ALLOCATIONS VERSÉES PAR RÉGIME

MONTANTS VERSÉS	TOTAL ALLOCATIONS	ALLOCATIONS RAC	ALLOCATIONS ETAT
2 ^E TRIMESTRE 2015	457 915 209 €	418 130 291 €	39 784 918 €
EVOLUTION ANNUELLE	1,2%	2,0%	-6,7%
CUMUL DE JANVIER À JUIN 2015	948 738 271 €	869 961 609 €	78 776 662 €
EVOLUTION ANNUELLE CUMULÉE	1,4%	2,0%	-4,9%
ANNÉE GLISSANTE À JUIN 2015	1 860 922 503 €	1 699 956 297 €	160 966 206 €
EVOLUTION ANNUELLE CUMULÉE	1,2%	1,5%	-1,0%

LA DEMANDE
D'EMPLOI

ÉVOLUTION DU NOMBRE D'INTÉRIMAIRES

DONNÉES CVS



ÉVOLUTION DES OFFRES D'EMPLOI ENREGISTRÉES (OEE)

DONNÉES BRUTES

	OFFRES D'EMPLOI ENREGISTRÉES (OEE)	DONT DURABLES	DONT TEMPORAIRES	DONT OCCASIONNELLES
JUN 2015	19 903	8 209	7 905	3 789
EVOLUTION ANNUELLE	6,5% ↗	28,5% ↗	21,0% ↗	-34,3% ↘
RÉPARTITION	100%	41%	40%	19%
ANNÉE GLISSANTE À JUIN 2015	152 506	70 667	64 011	17 828
EVOLUTION ANNUELLE CUMULÉE	-0,9% ↘	4,5% ↗	-0,7% ↘	-18,7% ↘
RÉPARTITION	100%	46%	42%	12%

LES 10 MÉTIERS LES PLUS RECHERCHÉS PAR LES EMPLOYEURS

DONNÉES BRUTES - JUIN 2015 (12 MOIS GLISSANTS)

ROME	OEE*	DONT CDI	DONT CDD	DONT INTÉRIM	DONT TEMPS PLEIN	POIDS MÉTIER/ ENS. MÉTIERS
KT303 ASSISTANCE AUPRÈS D'ENFANTS	5 234	61%	39%	0%	4%	3,4%
G1602 PERSONNEL DE CUISINE	4 390	41%	37%	4%	85%	2,9%
G1803 SERVICE EN RESTAURATION	3 874	33%	40%	3%	65%	2,5%
K2204 NETTOYAGE DE LOCAUX	3 665	26%	63%	4%	23%	2,4%
K1304 SERVICES DOMESTIQUES	3 132	56%	42%	0%	3%	2,1%
A1401 AIDE AGRICOLE DE PRODUCTION FRUITIÈRE OU VITICOLE	2 853	0%	4%	0%	99%	1,9%
A1402 AIDE AGRICOLE DE PRODUCTION LÉGUMIÈRE OU VÉGÉTALE	2 839	0%	18%	0%	97%	1,9%
N4101 CONDUITE DE TRANSPORT DE MARCHANDISES SUR LONGUE DISTANCE	2 726	31%	31%	35%	98%	1,8%
N1103 MAGASINAGE ET PRÉPARATION DE COMMANDES	2 637	16%	40%	41%	78%	1,7%
K2107 ENSEIGNEMENT GÉNÉRAL DU SECOND DEGRÉ	2 541	3%	97%	0%	1%	1,7%

* OEE : Offres d'Emploi Enregistrées

LES 10 MÉTIERS EN OFFRES DURABLES LES PLUS RECHERCHÉS PAR LES EMPLOYEURS

DONNÉES BRUTES - JUIN 2015 (12 MOIS GLISSANTS)

ROME	OEE*	DONT CDI	DONT CDD	DONT INTÉRIM	DONT TEMPS PLEIN	POIDS MÉTIER / ENS. MÉTIERS
KI303 ASSISTANCE AUPRÈS D'ENFANTS	4 643	68%	32%	0%	3%	6,6%
G1602 PERSONNEL DE CUISINE	2 302	79%	17%	0%	87%	3,3%
D1403 RELATION COMMERCIALE AUPRÈS DE PARTICULIERS	2 142	97%	2%	0%	92%	3,0%
KI304 SERVICES DOMESTIQUES	1 993	88%	11%	0%	3%	2,8%
D1407 RELATION TECHNICO-COMMERCIALE	1 905	97%	3%	0%	100%	2,7%
G1803 SERVICE EN RESTAURATION	1 865	69%	25%	0%	69%	2,6%
KI302 ASSISTANCE AUPRÈS D'ADULTES	1 588	94%	6%	0%	13%	2,2%
K2204 NETTOYAGE DE LOCAUX	1 388	70%	25%	1%	18%	2,0%
M1203 COMPTABILITÉ	1 179	74%	22%	5%	80%	1,7%
D1401 ASSISTANAT COMMERCIAL	1 131	70%	26%	3%	90%	1,6%

* OEE : Offres d'Emploi Enregistrées

LES AIDES PÔLE EMPLOI POUR ACCOMPAGNER LA REPRISE D'EMPLOI

DONNÉES AU 30 JUIN 2015

AIDES À LA MOBILITÉ	NOMBRE D'AIDES OCTROYÉES	MONTANT DES ENGAGEMENTS	MONTANT MOYEN / AIDE
AIDES À LA RECHERCHE D'EMPLOI	4 466	350 170 €	78 €
AIDE À LA REPRISE D'EMPLOI	1 621	1 335 615 €	824 €
AIDES SPÉCIFIQUES À LA REPRISE D'ACTIVITÉ	154	65 630 €	426 €
AGEPI FORMATION	82	35 020 €	427 €
AGEPI REPRISE D'EMPLOI	72	30 610 €	425 €
AIDES INNOVANTES	467	132 489 €	284 €
AIDES AU PERMIS DE CONDUIRE	467	132 489 €	284 €
FORMATION	1 249	2 000 361 €	1 602 €
TOTAL		3 884 266 €	

AIDES À LA MOBILITÉ

MONTANT DE L'AIDE

AIDES À LA RECHERCHE D'EMPLOI	Faciliter la mobilité de certains demandeurs d'emploi qui recherchent un emploi éloigné de leur lieu de résidence.	Frais de déplacement : Forfait kilométrique de 0,20 €/km. Si prestation intensive : 0,20 € x nombre de km x nombre de jours moyen par prestation. Frais de repas : 6 € par repas Frais d'hébergement : Plafond de 30 € par nuitée
AIDES À LA REPRISE D'EMPLOI	Faciliter la mobilité des demandeurs d'emploi qui reprennent un emploi éloigné de leur résidence.	Frais de déplacement : Forfait kilométrique de 0,20 €/km Frais de repas : 6 € par repas Frais d'hébergement : Plafond de 30 € par nuitée
AIDES SPÉCIFIQUE À LA REPRISE D'ACTIVITÉ	Attribution d'une aide financière prenant en charge une partie des frais de garde d'enfants générés par une reprise d'emploi (AGEPI reprise d'emploi) ou une entrée en formation (AGEPI formation) d'un demandeur d'emploi élevant seul un ou plusieurs enfants de moins de 10 ans.	<ul style="list-style-type: none">- Reprise d'emploi ou formation de 15 à 35 h/semaine : 400 € pour un enfant (et 60 € par enfant supplémentaire) dans la limite de 520 €.- Reprise d'emploi ou formation inférieure à 15 h/semaine ou 64 h/mois : 170 € pour un enfant, 195 € pour deux enfants, 220 € pour trois et plus.
AIDES INNOVANTES	Aide au Permis de Conduire : Financement de l'apprentissage complet du permis de conduire B (automobile).	Montant de 1 200 € maximum pour la prise en charge de tout ou partie des frais exposés.
FORMATION	Faciliter la mobilité des demandeurs d'emploi qui entrent dans une formation éloignée de leur lieu de résidence.	Frais de déplacement : Forfait kilométrique de 0,20 €/km Frais de repas : 6 € par repas Frais d'hébergement : Plafond de 30 € par nuitée

LES AIDES PÔLE EMPLOI POUR ACCOMPAGNER LA REPRISE D'EMPLOI

DONNÉES AU
30 JUIN 2015

AIDES AU DÉVELOPPEMENT DES COMPÉTENCES (HORS FRAIS PÉDAGOGIQUES)		NOMBRE DE BÉNÉFICIAIRES	MONTANT DES ENGAGEMENTS	MONTANT MOYEN / BÉNÉFICIAIRE
RFPE	FORMATIONS CONVENTIONNÉES	677	2 522 918 €	3 727 €
	AFPR	124	136 095 €	1 098 €
	AIF	359	105 578 €	294 €
	POE INDIVIDUELLE	178	207 287 €	1 165 €
	POE COLLECTIVE	323	610 228 €	1 889 €
	VAE	0	0 €	0 €
	TOTAL		3 582 105 €	

AIDES PÔLE EMPLOI AU DÉVELOPPEMENT DES COMPÉTENCES

AFC	Actions de Formation Conventionnées	
AFPR	Action de Formation Préalable au Recrutement	<p>Le bénéficiaire est stagiaire de la formation professionnelle et est indemnisé soit au titre du régime d'assurance chômage (AREF), soit au titre de la rémunération de formation Pôle emploi (RFPE). Ces aides ouvraient droit à l'aide aux frais associés à la formation (AFAF) jusqu'au 19/01/2014. A compter du 20/01/2014, l'aide à la mobilité entrée en formation prend le relais.</p>
AIF	Aide individuelle à la formation	
POE INDIVIDUELLE	Préparation Opérationnelle à l'emploi	
POE COLLECTIVE	Préparation Opérationnelle à l'emploi	
VAE	Validation des Acquis de l'Expérience	
RFPE	Rémunération des formations de Pôle emploi	<p>Rémunération fixée forfaitairement par décret ou en fonction du salaire antérieur pour les travailleurs handicapés remplissant la condition de durée d'activité salarié définie par décret et pour les stagiaires suivant des formations d'une durée supérieure à 1 an.</p>



LE RÉSEAU À VOTRE SERVICE



Retrouvez toutes nos coordonnées sur www.pole-emploi.fr
FLASHEZ CE CODE POUR Y ACCÉDER :



web

PÔLE EMPLOI PAYS DE LA LOIRE

- ▶ Près de 2 000 conseillers
- ▶ 49 agences de proximité
- ▶ 5 agences de services spécialisés
- ▶ 2 plateformes téléphoniques régionales pour demandeurs d'emploi et entreprises

TOUS LES SERVICES PÔLE EMPLOI À DISTANCE



* Gratuit ou 0,11 cts d'euro par appel depuis une ligne fixe ou une box.
Coût d'une communication normale depuis un mobile.

** Coût : 0,15 cts d'euros la minute, hors coût éventuel de l'opérateur.
L'attente est comprise dans la durée de l'appel.



Pôle emploi Pays de la Loire
1 rue de la Cale Crucy
44179 Nantes Cedex 4
www.pole-emploi.fr

**CONSULTEZ NOTRE SITE POUR RETROUVER
TOUTES NOS PUBLICATIONS STATISTIQUES**

<http://www.observatoire-emploi-paysdelaloire.fr/>



Observatoire de
l'emploi Pays de la
Loire

Cette publication est la propriété de Pôle emploi Pays de la Loire. La mention de la source, à savoir Pôle emploi Pays de la Loire, doit être impérativement portée sur toute publication.

DIRECTEUR DE LA PUBLICATION :
Alain MAUNY

RÉDACTION :
Service Statistiques, Etudes & Evaluation
Linda LAUNAY, Vincent RAGOT,
Gaëtan COIRIER

CONTACT :
statspdl@pole-emploi.fr

Pôle emploi Pays de la Loire - Août 2015



SUIVEZ NOTRE
ACTUALITÉ RÉGIONALE
SUR TWITTER
[@poleemploi_PDL](https://twitter.com/poleemploi_PDL)

Paramètres utiles régionaux (n° 21)
Réalisation : Agence Féminin - 02 40 58 27 75